

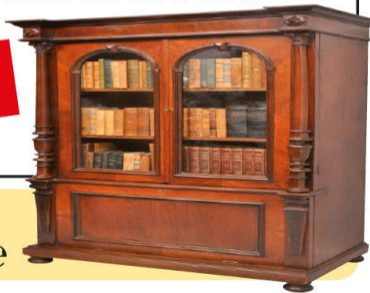
HG[®]

Möbel

flüssiges Antikwachs

dünnflüssig
extra hart

300 ml e



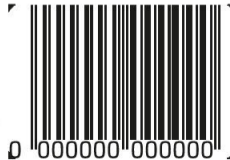
HG flüssiges Antikwachs

HG "flüssiges Antikwachs" ist ein hochwertiges Wachs auf der Grundlage von Bienenwachs und natürlichem Carnaubawachs. Es gewährleistet antiken Möbeln eine natürliche Pflege, wodurch die Austrocknung vorgebeugt wird. Dieses dünnflüssige Wachs:

- läßt sich leichter auftragen
- verleiht einen höheren Glanz
- ergibt einen härteren, schmutz abweisenden Film.

Gebrauchsanweisung:

Vor dem Gebrauch gut schütteln. Das Holz mit einem weichen Tuch oder Pinsel leicht einreiben. 15 Minuten einziehen lassen und danach mit einer Bürste polieren, bis ein tiefer Glanz entsteht.



In zwei Farben erhältlich: **Braun:** färbt das Holz dunkler. **Gelb:** ist besonders für hellere Holzarten bestimmt sowie für antike Möbel, die nicht dunkler werden sollen. Die Flasche aufrecht stehend transportieren und lagern.

Medizinisches Personal kann Produktdaten unter der Rufnummer +31 (0)36 54 94 777 erfragen.

Das Informationsdatenblatt für Konsumenten ist unter www.HG.eu erhältlich.

FÜR REINIGUNGS- UND
PFLEGEFRAGEN www.HG.eu



Flasche gut spülen
und restlos entleert
in die Werttonne
geben.

UBA 1051 0085 0528500103005 1810

enthält u.a.:	
aliphatische Kohlenwasserstoffe	> 30%
aromatische Kohlenwasserstoffe	5-15%
Duftstoffe	



GEFAHR H226- Flüssigkeit und Dampf entzündbar. H304- Kann bei Verschlucken und Eindringen in die Atemwege tödlich sein. H336- Kann Schläfrigkeit und Benommenheit verursachen. H372- Schädigt die Organe bei längerer oder wiederholter Exposition (zentrales Nervensystem). H411- Giftig für Wasserorganismen, mit langfristiger Wirkung. EUH066- Wiederholter Kontakt kann zu spröder oder rissiger Haut führen. P101- Ist ärztlicher Rat erforderlich, Verpackung oder Kennzeichnungsetikett bereithalten. P102- Darf nicht in die Hände von Kindern gelangen. P261- Einatmen von Dampf vermeiden. P264- Nach Gebrauch Hände gründlich waschen. P270- Bei Gebrauch nicht essen, trinken oder rauchen. P301+P310- BEI VERSCHLUCKEN: Sofort GIFTINFORMATIONSZENTRUM oder Arzt anrufen. P331- KEIN Erbrechen herbeiführen. P403+P233- An einem gut belüfteten Ort aufbewahren. Behälter dicht verschlossen halten. F501- Inhalt und Behälter in Übereinstimmung mit allen lokalen, regionalen, nationalen und internationalen Gesetzen entsorgen. Enthält: Kohlenwasserstoffe, C9-C12, n-Alkane, Isoalkane, zyklische, aromatische (2-25%) EINECS: 919-416-0.

relief

HG International b.v., Damsluisweg 70, 1332 EJ Almere, Niederlande,
Tel.: +31 (0)36-5494700